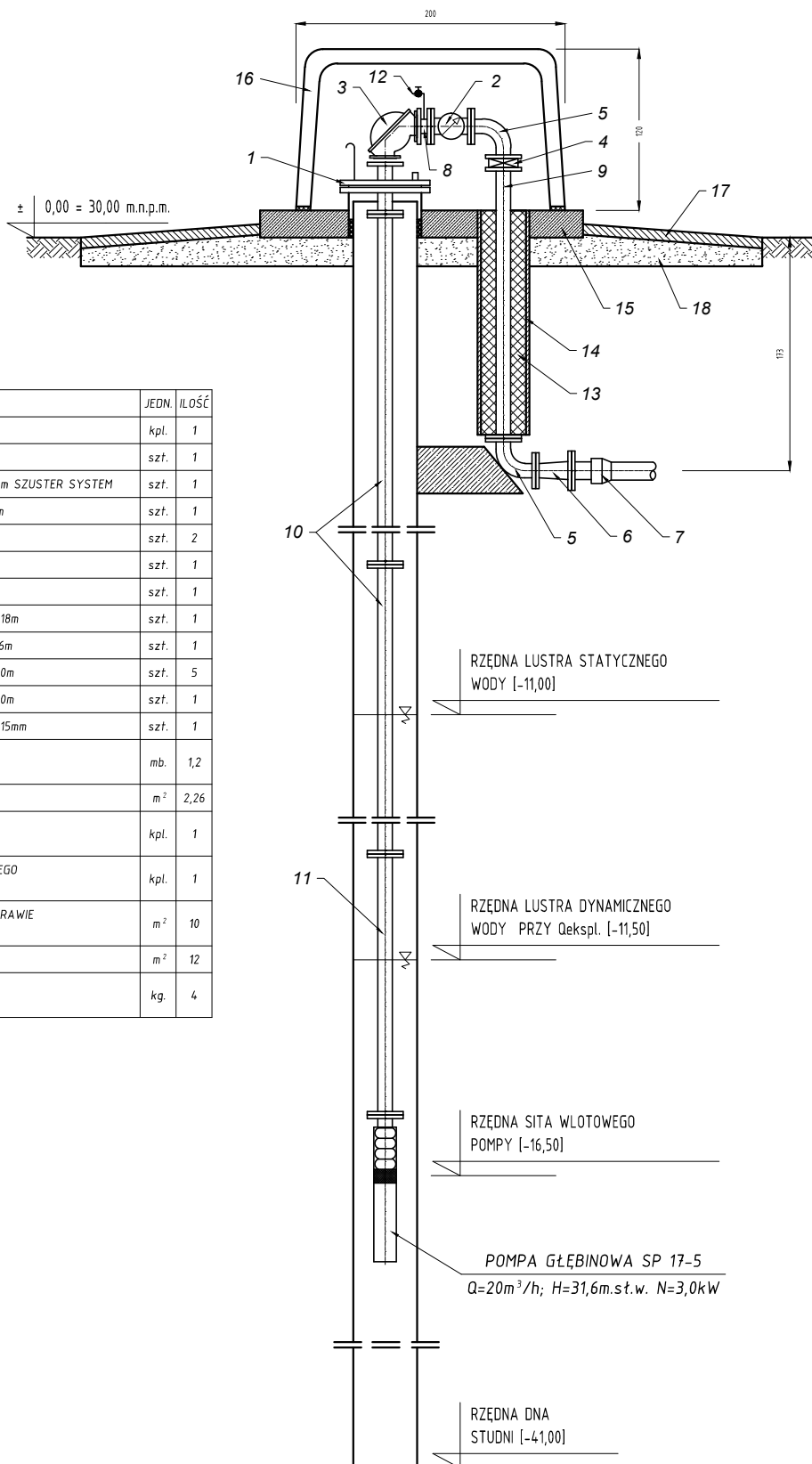


L.p.	WYSZCZEGÓLNIENIE	JEDN.	ILOŚĆ
1	GŁOWICA STUDZIENNA ϕ 457mm	kpl.	1
2	WODOMIERZ ŚRUBOWY DN100mm	szf.	1
3	ZAWÓR ZWROTNY KULOWY KOLANOWY ϕ 100mm SZUSTER SYSTEM	szf.	1
4	ZAWÓR MOTYLKOWY - PRZEPUSTNICA ϕ 100mm	szf.	1
5	KOLANO KOŁNIERZOWE ϕ 100 mm	szf.	2
6	ZWĘŻKA ϕ 100x110mm	szf.	1
7	KRÓCIEC JEDNOKOŁNIERZOWY FW ϕ 110mm	szf.	1
8	KRÓCIEC DWUKOŁNIERZ. OCYNK. ϕ 100mm , L=0,18m	szf.	1
9	KRÓCIEC DWUKOŁNIERZ. OCYNK. ϕ 100mm , L=1,6m	szf.	1
10	KRÓCIEC DWUKOŁNIERZ. OCYNK. ϕ 100mm , L=3,0m	szf.	5
11	KRÓCIEC DWUKOŁNIERZ. OCYNK. ϕ 100mm , L=2,0m	szf.	1
12	ZAWÓR CZERPALNY ZE ZŁĄCZKĄ DO WĘŻA ϕ 15mm	szf.	1
13	KSZTAŁTKI STYROPIANOWE DO OCIEPLENIA RUR ϕ 100mm; gr. 8cm	mb.	1,2
14	IZOLACJA - FOLIA BUDOWLANA GR. 0,55mm	m ²	2,26
15	PŁYTA PREFABRYKOWANA ŻELBETOWA NASTUDZIENNA; grubość 15 cm	kpl.	1
16	OBUDOWA Z LAMINATU POLIESTROWO-SZKLANEGO TYPU: "LANGE"	kpl.	1
17	UMOCNIENIE Z PŁYTEK CHODNIKOWYCH NA ZAPRAWIE CEMENTOWEJ	m ²	10
18	PODŁOŻE Z POSPÓŁKI gr. 0,20 m	m ²	12
19	WYPEŁNIENIE PRZEJŚĆ RUROCIĄGÓW ZAPRAWĄ PLASTYCZNĄ WODOSZELNĄ	kg.	4



NAZWA ZAMÓWIENIA:			
PRZEBUDOWA ORAZ ROZBUDOWA STACJI UZDATNIANIA WODY M. SŁAWSKO, GMINA SŁAWNO			
INWESTOR			
GMINA SŁAWNO UL. M. CURIE-SKŁODOWSKIEJ 9 76-100 SŁAWNO			
TREŚĆ RYSUNKU			STADIUM
OBUDOWA STUDNI WIERCONEJ SW1			P.B-W.
PROJEKTOWAŁ	mgr inż. Dariusz Budzisz	NR UPRAWNIENI ZAP/0141/PWOS/05	DATA
SPRAWDZIŁ	mgr inż. Ewa Mich	NR UPRAWNIENI ZAP/0204/POOS/10	05.2014.
PROJEKT		SKALA	NR RYSUNKU
PRZEBUDOWY I ROZBUDOWY STACJI UZDATNIANIA WODY W SŁAWSKU gm. SŁAWNO		1:50	7